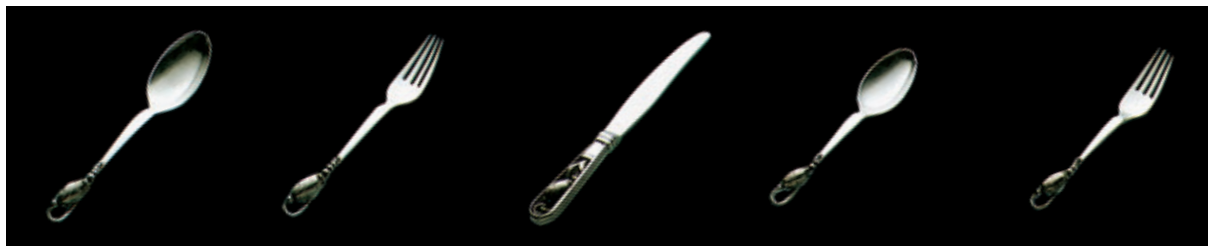


BLOSSOM

STERLING SILVER CUTLERY



GEORG JENSEN
HERITAGE



Spiseske

Dinner spoon

Tafellöffel

19,6 cm / 7 1/4 inches

3084001

Spisegaffel

Dinner fork

Tafelgabel

19,2 cm / 7 1/4 inches

3084002

Spisekniv

Dinner knife

Tafelmesser

23 cm / 9 inches

3084003

Dessertske

Dessert spoon

Dessertlöffel

17,5 cm / 6 7/8 inches

3084021

Frokostgaffel

Luncheon fork

Dessertgabel

17,1 cm / 6 3/4 inches

3084022



Frokostkniv m/kort skaft

Luncheon knife, short handle

Dessertmesser, kurzer Griff

20 cm / 8 inches

3084023

Teske stor/barneske

Teaspoon, large/child's spoon

Teelöffel, gross/kinderlöffel

15,3 cm / 6 inches

3084031

Teske, lille

Teaspoon, small

Teelöffel, klein

13,5 cm / 5 1/4 inches

3084033

Kaffeske

Coffee spoon

Kaffeelöffel

10,5 cm / 4 1/4 inches

3084034

Mokkaske

Mocha spoon

Mokkalöffel

8,9 cm / 3 1/2 inches

3084035



Kagegaffel

Pastry fork

Kuchengabel

14,3 cm / 5 1/2 inches

3084043

Smørkniv

Butter knife

Buttermesser

15,5 cm / 6 1/4 inches

3084046

Suppeske, rund

Soup spoon, round

Suppenlöffel, rund

16,2 cm / 6 3/8 inches

3084051

Fiskegaffel

Fish fork

Fischgabel

16,2 cm / 6 3/8 inches

3084061

Fiskekniv

Fish knife

Fischmesser

20,5 cm / 8 1/4 inches

3084062



Østersgaffel

Oyster fork
Austergabel
15 cm / 5 7/8 inches
3084064

Frugtkniv

Fruit knife
Obstmesser
17,3 cm / 6 7/8 inches
3084072

Barnegaffel

Child's fork
Kindergabel
14,6 cm / 5 3/4 inches
3084082

Saltske

Salt spoon
Salzlöffel
6,2 cm / 2 1/4 inches
3084103

Serveringsgaffel, mellem

Serving spoon, medium
Vorlegelöffel, mittel
22,2 cm / 8 3/4 inches
3084113



Serveringsgaffel, mellem

Serving fork, medium
Vorleggabel, mittel
20,5 cm / 8 1/8 inches
3084114

Serveringsgaffel, lille

Serving spoon, small
Vorlegelöffel, klein
20,2 cm / 8 inches
3084115

Serveringsgaffel, lille

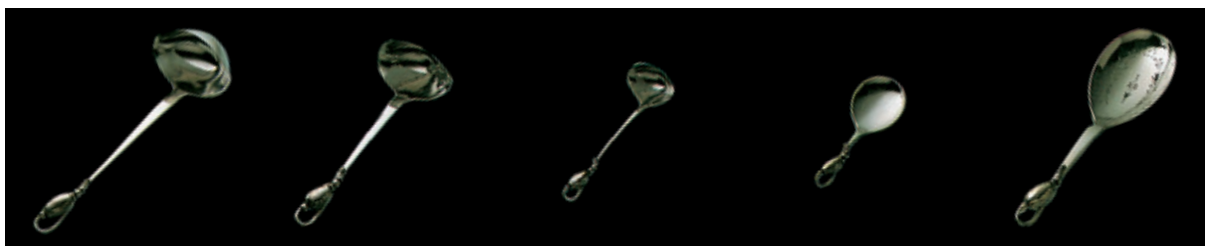
Serving fork, small
Vorleggabel, klein
18,5 cm / 7 1/4 inches
3084116

Steggaffel, 2 grene

Meat fork, 2 tines
Fleischgabel mit 2 zinken
24 cm / 9 1/2 inches
3084143

Pålægsgaffel

Cold cut fork
Aufschnittgabel
15,8 cm / 6 1/8 inches
3084144



Potageske, stor

Soup ladle, large
Suppenschöpfer, gross
33 cm / 13 inches
3084151

Sauceske

Gravy ladle
Saucenlöffel
18 cm / 7 inches
3084153

Sauceske, lille

Gravy ladle, small
Saucenlöffel, klein
13 cm / 5 1/8 inches
3084155

Sukkerske

Sugar spoon
Zuckerlöffel
10,4 cm / 4 inches
3084171

Jordbærsk

Berry spoon
Erdbeerlöffel
21,3 cm / 8 3/8 inches
3084181



Kageske, stor

Pastry server, large
Tortenheber, gross
24 cm / 9 1/2 inches
3084193

Kagekniv

Cake knife
Tortennmesser
26 cm / 10 1/4 inches
3084196

Fiskeanretterske

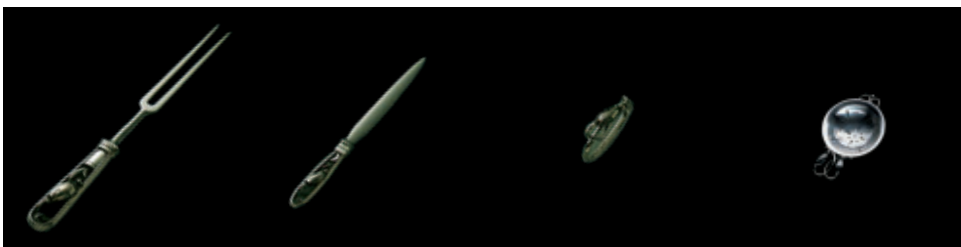
Fish serving spoon
Fischservierlöffel
22,5 cm / 8 7/8 inches
3084531

Fiskeanrettergaffel

Fish serving fork
Fischservierlöffel
21 cm / 8 1/4 inches
3084532

Forskærerkniv

Carving knife
Tranchiermesser
34 cm / 13 1/4 inches
3084541



Forskærgaffel

Carving fork
Tranchiergabel
31 cm / 12 1/4 inches
3084542

Papirkniv

Letter opener
Brieföffner
19,8 cm / 7 7/8 inches
3084304

Servietbånd

Napkin ring
Serviettenring
5,5 cm / 2 1/4 inches
3084375

Tesi

Tea strainer
Teesieb
12,4 x 7,4 cm / 4 7/8 x 2 7/8 inches
3084366



MAGNOLIA · BLOSSOM · MAGNOLIEN

Den spæde Magnolia-knop skabte Georg Jensen først til sin legendariske tepotte fra 1905. Magnolia var et udtryk for sølvsmedens stærke og personlige fortolkning af tidens fremherskende stil, Art Nouveau, der i sit formsprog tog udgang i naturen. I 1919 skabte han et helt bestik over motivet, hvor blomsterstilkens snor sig op ad bestikkets skaft og foroven drejer op i en blomsterknop. Det er Sølvsmiedens vanskeligste og kostbareste bestik. Det ånder af Georg Jensen: Det forener kunst og håndværk. Det er et fornemt eksempel på den stærke inspiration, Georg Jensen så overbevisende fandt i naturen. Og det er et bevis på, at de store krav, han stillede til håndværket, stadig opfyldes på hans Sølvsmiede i København.

Georg Jensen originally created the delicate Blossom bud for his legendary teapot in 1905. Blossom is an epitome of the silversmith's intense and personal interpretation of the predominant style of the day, Art Nouveau, which took its theme from nature. In 1919 he created an entire set of cutlery with the Blossom motif. The flower's stem winds itself upwards around the handle of the cutlery, emerging on the top as a flower bud about to open. This is the Silversmith's most intricate and expensive cutlery. Imbued with the spirit of Georg Jensen, it unites art and craft. A stunning example of the deep inspiration Georg Jensen so convincingly found in nature. And it demonstrates how the immense demands he posed to his craftsmanship are still fulfilled at his silversmithy in Copenhagen today.

Georg Jensen benutzte das Motiv der zarten Magnolienknospe erstmals, als er 1905 seine legendarische Teekanne schuf. Magnolia ist das Ergebnis seiner eigenwilligen, sehr persönlichen Interpretation der damals führenden Stilrichtung, des Jugendstils, dessen Formensprache sich an der Natur orientierte. 1919 entwarf er ein komplettes Besteck mit dem gleichen Motiv. Der Blumenstengel windet sich um den Stiel der Besteckteile und mündet in eine Knospe. Es ist das aufwendigste Besteck der Silberschmiede, ein Besteck, das handwerkliche Perfektion voraussetzt. Magnolia stellt die Essenz des Wirkens von Georg Jensen da: die Vereinigung von Kunst und Kunsthandwerk. Das Besteck zeigt, wie stark die Natur das Werk von Georg Jensen beeinflusste. Und daß den hohen Anforderungen, die er an das Handwerk stellte, in seiner Silberschmiede in Kopenhagen noch heute entsprochen werden.