

**CONTINENTAL**  
STERLING SILVER CUTLERY



**GEORG JENSEN**  
HERITAGE



**Spiseske**

Dinner spoon

Tafellöffel

19,2 cm / 7 1/4 inches

3004011

**Spisegaffel**

Dinner fork

Tafelgabel

18,5 cm / 7 1/4 inches

3004012

**Spisekniv m/kort skaft**

Dinner knife, short handle

Tafelmesser, kurzer Griff

22,8 cm / 9 inches

3004013

**Spisekniv m/langt skaft**

Dinner knife, long handle

Tafelmesser, langer Griff

22,6 cm / 8 7/8 inches

3004014

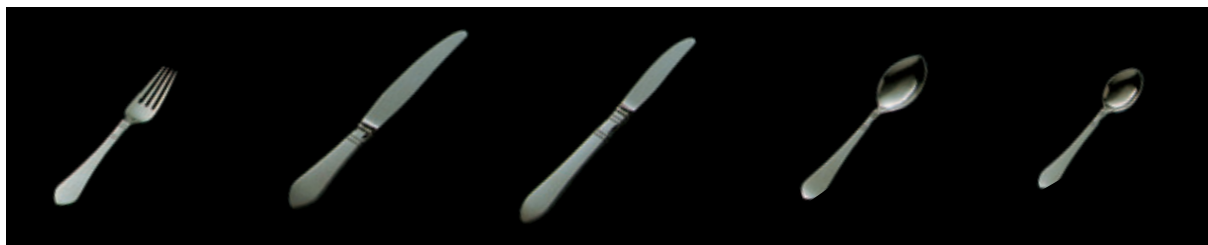
**Dessertske**

Dessert spoon

Dessertlöffel

17,1 cm / 6 3/4 inches

3004021



**Frokostgaffel**

Luncheon fork

Dessertgabel

17,6 cm / 6 7/8 inches

3004022

**Frokostkniv m/kort skaft**

Luncheon knife, short handle

Dessertmesser, kurzer Griff

20,1 cm / 8 inches

3004023

**Frokostkniv m/langt skaft**

Luncheon knife, long handle

Dessertmesser, langer Griff

20,9 cm / 8 1/4 inches

3004024

**Teske stor/barneske**

Teaspoon, large/child's spoon

Teelöffel, gross/Kinderlöffel

14,8 cm / 5 7/8 inches

3004031

**Teske, lille**

Teaspoon, small

Teelöffel, klein

12,6 cm / 5 inches

3004033



**Kaffeske**

Coffee spoon

Kaffeelöffel

10,9 cm / 4 1/4 inches

3004034

**Mokkaske**

Mocha spoon

Mokkalöffel

9,8 cm / 3 7/8 inches

3004035

**Salatgaffel**

Salad fork

Salatgabel

17,8 cm / 7 inches

3004041

**Kagegaffel**

Pastry fork

Kuchengabel

14,4 cm / 5 3/4 inches

3004043

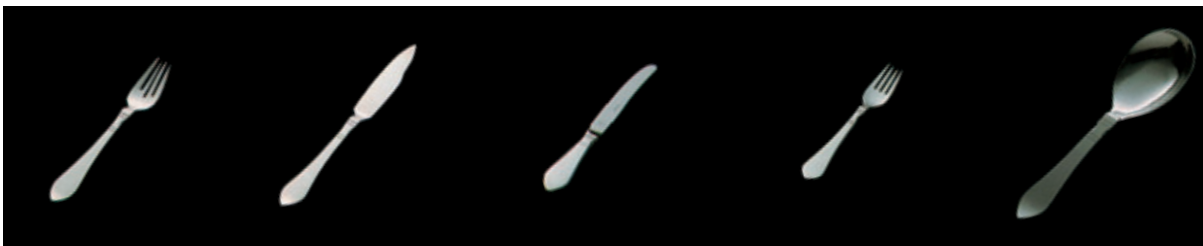
**Smørkniv**

Butter knife

Buttermesser

15 cm / 5 7/8 inches

3004046



**Fiskegaffel**

Fish fork  
Fischgabel  
17,5 cm / 6 <sup>7</sup>/<sub>8</sub> inches  
3004061

**Fiskekniv**

Fish knife  
Fischmesser  
20,8 cm / 8 <sup>1</sup>/<sub>4</sub> inches  
3004062

**Frugtkniv**

Fruit knife  
Obstmesser  
16,7 cm / 6 <sup>5</sup>/<sub>8</sub> inches  
3004072

**Barnegaffel**

Child's fork  
Kindergabel  
14,4 cm / 5 <sup>7</sup>/<sub>8</sub> inches  
3004082

**Serveringskje, mellom**

Serving spoon, medium  
Vorlegetøffel, mittel  
22,6 cm / 8 <sup>7</sup>/<sub>8</sub> inches  
3004113



**Serveringskje, lille**

Serving spoon, small  
Vorlegetøffel, klein  
20 cm / 8 inches  
3004115

**Serveringsgaffel, lille**

Serving fork, small  
Vorleggabel, klein  
20 cm / 8 inches  
3004116

**Salatske, m/stål**

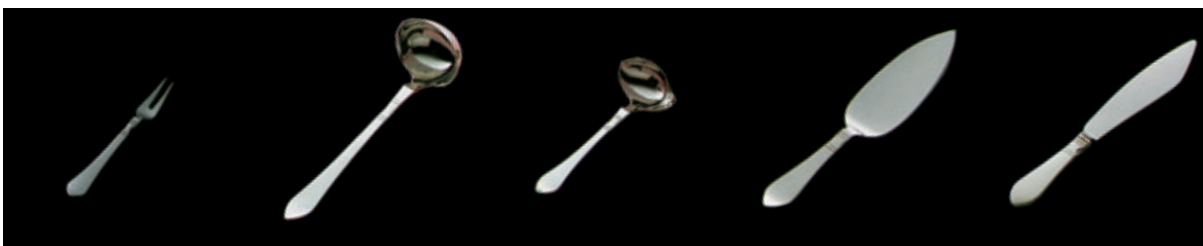
Salad spoon with steel  
Salatøffel mit Stahl  
23,5 cm / 9 <sup>1</sup>/<sub>4</sub> inches  
3004432

**Salatgaffel, m/stål**

Salad fork with steel  
Salatgabel mit Stahl  
17,8 cm / 7 inches  
3004433

**Steggaffel, 2 grene**

Meat fork, 2 tines  
Fleischgabel mit 2 zinken  
19,5 cm / 7 <sup>7</sup>/<sub>8</sub> inches  
3004143



**Påleggsgaffel**

Cold cut fork  
Aufschnittgabel  
13,8 cm / 5 <sup>3</sup>/<sub>8</sub> inches  
3004144

**Potageske, lille**

Soup ladle, small  
Suppenskjøpfer, klein  
28 cm / 11 inches  
3004152

**Sauceske**

Gravy ladle  
Saucenløffel  
19 cm / 7 <sup>5</sup>/<sub>8</sub> inches  
3004153

**Kageske, lille**

Pastry server, small  
Torteneheber, klein  
22 cm / 8 <sup>5</sup>/<sub>8</sub> inches  
3004192

**Kagekniv**

Cake knife  
Tortennemesser  
26 cm / 10 <sup>1</sup>/<sub>4</sub> inches  
3004196



## ANTI-K · CONTINENTAL

I 1906 tegnede Georg Jensen bestikket "Antik" og udførte dette som det første store spisebestik på sit værksted, der var åbnet 2 år tidligere. Han har uden tvivl følt sig inspireret af de gamle danske træskeer, som gennem generationer har været skåret som husflid af den danske almue. I dette smukke mønster giver den enkle dekoration og den fint hamrede overflade bestikket en særlig atmosfære, som helt naturligt gør det attraktivt - også for den unge generation.

Georg Jensen sølvs høje kvalitet er baseret på et snævert samarbejde mellem kunstner og håndværker.

In 1906 Georg Jensen designed the silver pattern "Continental" and produced it as the first major cutlery set to come from his workshop, which he had opened two years before. He was undoubtedly inspired by the wooden spoons of the centuries-old domestic industry of the Danish peasantry. The simple decoration and the delicately beaten surface of this design give the set a unique quality, which is naturally attractive to all, especially to the young generation as well.

The superb quality of Georg Jensen silver is based upon close co-operation between artist and craftsman.

Im Jahre 1906 entwarf Georg Jensen das Besteck "Antik" und fertigte dieses als erstes, komplettes Essbesteck in seiner Werkstatt an, die zwei Jahre vorher eröffnet wurde. Er wurde zweifellos von den alten dänischen Holzlöffeln inspiriert, die Generationen hindurch als Hausgewerbe von der dänischen Landbevölkerung geschnitzt wurden. Dieses schöne Muster hat durch die schlichte Dekoration und die feingemachte Oberfläche eine besondere Note, die es besonders attraktiv macht - auch für die junge Generation.

Die hohe Qualität des Georg Jensen Silbers basiert auf enger Zusammenarbeit zwischen Künstler und Handwerker.