

**OLD DANISH**  
STERLING SILVER CUTLERY



**GEORG JENSEN**  
HERITAGE



**Spiseske**

Dinner spoon

Tafellöffel

19,6 cm / 7 3/4 inches

3100011

**Spisegaffel**

Dinner fork

Tafelgabel

18 cm / 7 inches

3100012

**Spisekniv m/kort skaft**

Dinner knife, short handle

Tafelmesser, kurzer Griff

22,5 cm / 8 3/4 inches

3100013

**Spisekniv m/langt skaft**

Dinner knife, long handle

Tafelmesser, langer Griff

22,2 cm / 8 3/4 inches

3100014

**Dessertske**

Dessert spoon

Dessertlöffel

17,3 cm / 6 3/4 inches

3100021



**Frokostgaffel**

Luncheon fork

Dessertgabel

16,9 cm / 6 3/4 inches

3100022

**Frokostkniv m/kort skaft**

Luncheon knife, short handle

Dessertmesser, kurzer Griff

19,8 cm / 7 3/4 inches

3100023

**Frokostkniv m/langt skaft**

Luncheon knife, long handle

Dessertmesser, langer Griff

19,8 cm / 7 3/4 inches

3100024

**Teske stor/barneske**

Teaspoon, large/child's spoon

Teelöffel, gross/kinderlöffel

15,4 cm / 6 inches

3100031

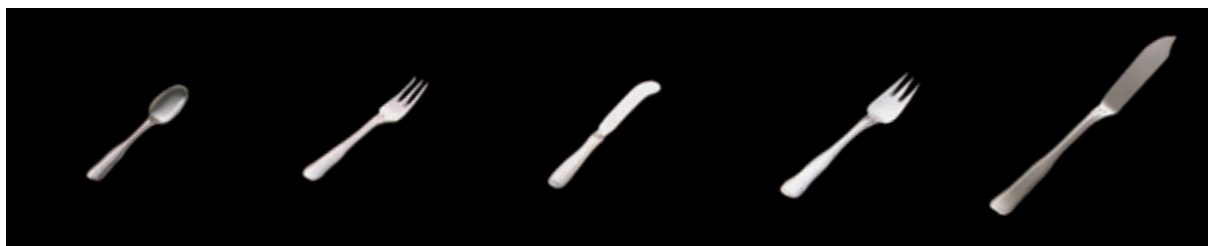
**Teske, lille**

Teaspoon, small

Teelöffel, klein

12,8 cm / 5 1/4 inches

3100033



**Kaffeske**

Coffee spoon

Kaffeelöffel

11,1 cm / 4 3/4 inches

3100034

**Kagegaffel**

Pastry fork

Kuchengabel

14,4 cm / 5 1/4 inches

3100043

**Smørkniv**

Butter knife

Buttermesser

15 cm / 5 3/4 inches

3100046

**Fiskegaffel**

Fish fork

Fischgabel

17,7 cm / 7 inches

3100061

**Fiskekniv**

Fish knife

Fischmesser

20,3 cm / 8 inches

3100062



**Frugtkniv**

Fruit knife  
Obstmesser  
16,8 cm / 6 1/4 inches  
3100072

**Barnegaffel**

Child's fork  
Kindergabel  
15,3 cm / 6 inches  
3100082

**Serveringsske, lille**

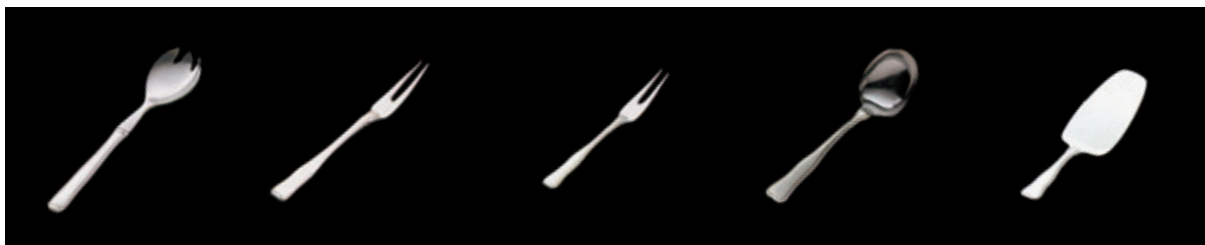
Serving spoon, small  
Vorlegelöffel, klein  
20,2 cm / 8 inches  
3100115

**Serveringsgaffel, lille**

Serving fork, small  
Vorlegegabel, klein  
20,2 cm / 8 inches  
3100116

**Salatske, m/stål**

Salad spoon with steel  
Salatlöffel mit Stahl  
23 cm / 9 inches  
3100432



**Salatgaffel, m/stål**

Salad fork with steel  
Salatgabel mit Stahl  
23 cm / 9 inches  
3100433

**Steggaffel, 2 grene**

Meat fork, 2 tines  
Fleischgabel mit 2 zinken  
20,5 cm / 8 1/4 inches  
3100143

**Pålægsgaffel**

Cold cut fork  
Aufschnittgabel  
16,3 cm / 6 1/2 inches  
3100144

**Sauceske**

Gravy ladle  
Saucenlöffel  
18,8 cm / 7 3/8 inches  
3100153

**Kageske, stor**

Pastry server, large  
Tortenheber, gross  
22 cm / 8 5/8 inches  
3100193



**Kagekniv**

Cake knife  
Tortenmesser  
25,5 cm / 10 inches  
3100196



## DOBBELTRIFLET · OLD DANISH · REGENCE

Det traditionsrige sølvmønster Dobbelttriflet i Harald Niensens version fra 1947 var en reaktion på besættelsestidens Danmark; meget dansk og med en vægtig og udtalt fornemmelse af lædigt sølv. Mønstret med de dobbelte rifler er oprindeligt fransk, men blev udbredt i Danmark allerede fra 1700-tallet. Harald Nielsen brugte den markante dekoration til at understrege en form, der med de kraftfulde og klare linier er helt hans egen. Det velproportionerede bestik er et vidnesbyrd om mange års fortrolig omgang med sølvet. Harald Nielsen (1892-1977) kom til Georg Jensen Sølvsmiede som lærling allerede i 1909 og blev Georg Jensens betroede medarbejder. Efter Georg Jensens død i 1935 blev det Harald Niensens livsopgave at føre mesterens kunstneriske linie videre, og han var på Sølvsmieden i mere end et halvt århundrede.

Rich in tradition, Harald Nielsen's 1947 version of the Old Danish silver pattern represented a reaction to the years of Denmark's occupation - indubitably Danish and possessing a solid and expressive feeling of precious silver. With its double flutes the pattern is originally French, but became common in Denmark as early as the 18th century. Harald Nielsen used the characteristic decoration to accentuate a shape that, with its strong, clear lines, is utterly his own. The well-proportioned cutlery is a testimony to his long and intimate affair with silver. Harald Nielsen (1892-1977) came to the Georg Jensen Silversmithy as an apprentice as early as 1909 and went on to become Georg Jensen's trusted colleague. After Georg Jensen's death in 1935, Harald Nielsen made a life's work of carrying on the master's artistic line, staying at the Silversmithy for more than half a century.

Das traditionsreiche Regence-Muster in der Version Harald Niensens aus dem Jahre 1947 stellte eine Reaktion auf die Besetzung Dänemark während des Krieges dar; es huldigte der dänischen Tradition und vermittelt einen gewichtigen, soliden Eindruck von edlem Silber. Das Muster mit den doppelten Rillen stammt ursprünglich aus Frankreich, erfreute sich jedoch bereits im 18. Jahrhundert großer Beliebtheit in Dänemark. Harald Nielsen bediente sich der markanten Dekoration, um eine Form zu betonen, der er durch kraftvolle, klare Linien einen ganz persönlichen Ausdruck verleiht. Das harmonisch proportionierte Besteck zeugt von seiner langjährigen Erfahrung als Silberschmied. Harald Nielsen (1892-1977) begann bereits 1909 als Lehrling in der Georg Jensen Silberschmiede und stieg zum betrauten Mitarbeiter auf. Nach dem Tode von Georg Jensen im Jahre 1935 wurde es zur Lebensaufgabe von Harald Nielsen, die künstlerische Linie des Meisters weiterzuführen. Er blieb über ein halbes Jahrhundert mit der Silberschmiede verbunden.